



FICHA DE CARACTERIZAÇÃO DE ATIVIDADE - FCA

FCA nº : 142557/2017

Data do Protocolo da FCA : 05/05/2017

Nº Acompanhamento : 001590ca0c85c0fa

DADOS DO INTERESSADO

Empreendedor: KLABIN

CNPJ: 89.637.490/0133-95

Razão Social: KLABIN S/A

Porte da Empresa: Porte Grande

CARACTERIZAÇÃO DO PROJETO

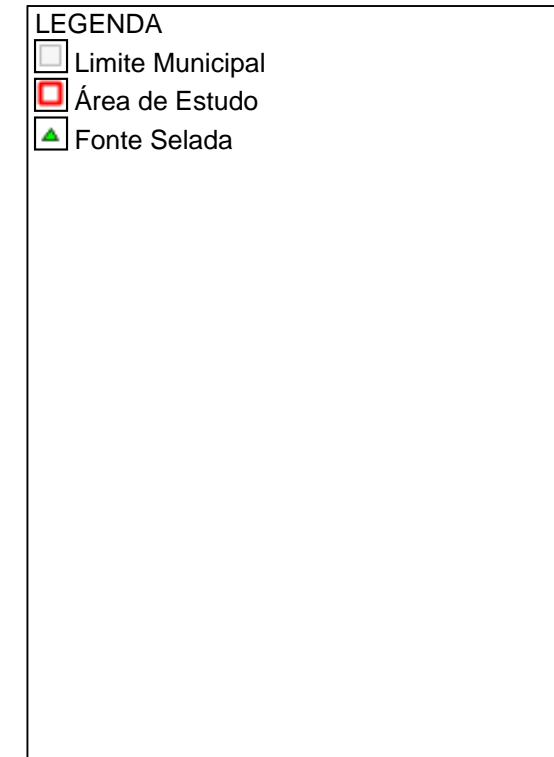
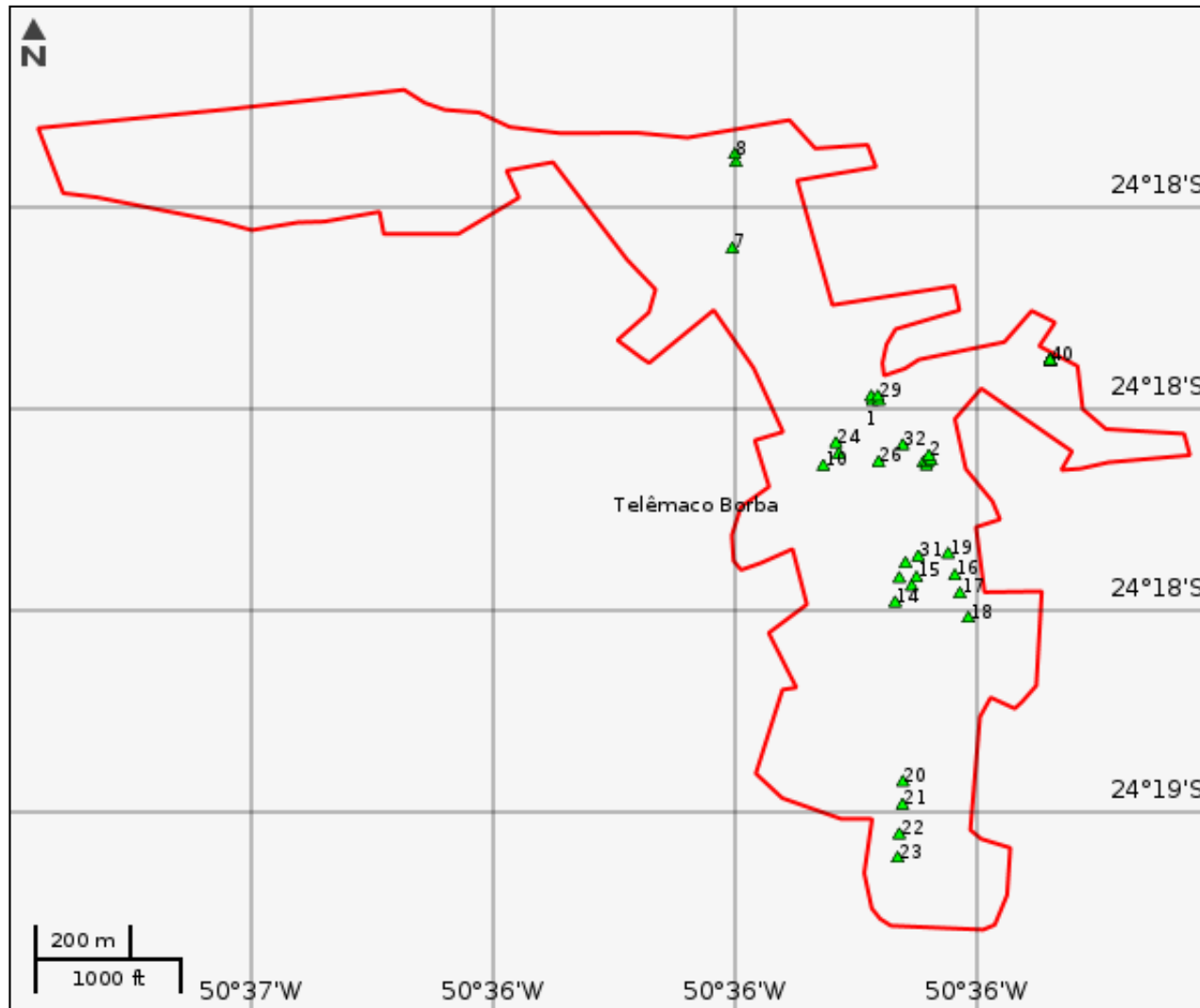
Setor: Nuclear/Radiativa

Tipologia: Instalação Nuclear/Radiativa

Nome do Empreendimento: KLABIN S/A - UNIDADE MONTE ALEGRE

Descrição do Projeto (Atividade/Empreendimento): Fundada em 1899, a Klabin S.A. atua no mercado madeireiro, produzindo papéis e cartões para embalagens, embalagens de papelão ondulado e sacos industriais, além de comercializar madeiras em toras. Atualmente, conta com 15 unidades industriais, sendo 14 em território brasileiro e uma na Argentina, e exporta seus produtos para mais de 70 países. A empresa realiza o manejo florestal em forma de mosaico, sistema que mescla florestas plantadas de pinus e eucalipto com matas nativas preservadas, contando com 242 mil hectares plantados e 213 mil hectares de matas nativas. Possui certificação FSC® - Forest Stewardship Council® desde 1998, que atesta uma gestão que conserva os recursos naturais, proporciona condições justas de trabalho e estimula boas relações com a comunidade. A unidade da Klabin S.A. no Paraná (Unidade Monte Alegre) está localizada na Fazenda Monte Alegre, sediada no município de Telêmaco Borba, PR. Inaugurada em março de 1946 a Unidade produz kraftliner e papel cartão para embalagens e comercializa toras de eucalipto e pinus. Possui uma área florestal de 275,6 mil hectares: 135,2 mil hectares de florestas plantadas de pinus e eucalipto e 110,3 mil hectares de mata nativa. Dentro do processo produtivo, a Klabin utiliza fontes radioativas seladas como medidores de gramatura, nível e densidade

LOCALIZAÇÃO DO EMPREENDIMENTO E DA ÁREA DE ESTUDO PROPOSTA



ELEMENTOS DO PROJETO**Área de Estudo****Estrutura 1****Fonte Selada****Estrutura 2**

Grupo CNEN	Geração de rejeito	Desc rejeito radiativo	Desc rejeito não radiativo
Grupo 3	Não gera rejeito ou resíduo radioativo		
Tipo intervenção	Situação	-	-
Regularização	Em operação	-	-

Estrutura 3

Grupo CNEN	Geração de rejeito	Desc rejeito radiativo	Desc rejeito não radiativo
Grupo 3	Não gera rejeito ou resíduo radioativo		
Tipo intervenção	Situação	-	-
Regularização	Em operação	-	-

Estrutura 4

Grupo CNEN	Geração de rejeito	Desc rejeito radiativo	Desc rejeito não radiativo
Grupo 3	Não gera rejeito ou resíduo radioativo		
Tipo intervenção	Situação	-	-
Regularização	Em operação	-	-

Estrutura 5

Grupo CNEN	Geração de rejeito	Desc rejeito radiativo	Desc rejeito não radiativo
Grupo 3	Não gera rejeito ou resíduo radioativo		
Tipo intervenção	Situação	-	-
Regularização	Em operação	-	-

Estrutura 6			
Grupo CNEN	Geração de rejeito	Desc rejeito radiativo	Desc rejeito não radiativo
Grupo 3	Não gera rejeito ou resíduo radioativo		
Tipo intervenção	Situação	-	-
Regularização	Em operação	-	-

Estrutura 7			
Grupo CNEN	Geração de rejeito	Desc rejeito radiativo	Desc rejeito não radiativo
Grupo 3	Não gera rejeito ou resíduo radioativo		
Tipo intervenção	Situação	-	-
Regularização	Em operação	-	-

Estrutura 8			
Grupo CNEN	Geração de rejeito	Desc rejeito radiativo	Desc rejeito não radiativo
Grupo 3	Não gera rejeito ou resíduo radioativo		
Tipo intervenção	Situação	-	-
Regularização	Em operação	-	-

Estrutura 9			
Grupo CNEN	Geração de rejeito	Desc rejeito radiativo	Desc rejeito não radiativo
Grupo 3	Não gera rejeito ou resíduo radioativo		
Tipo intervenção	Situação	-	-
Regularização	Em operação	-	-

Estrutura 10			
Grupo CNEN	Geração de rejeito	Desc rejeito radiativo	Desc rejeito não radiativo
Grupo 3	Não gera rejeito ou resíduo radioativo		
Tipo intervenção	Situação	-	-
Regularização	Em operação	-	-

Estrutura 11			
Grupo CNEN	Geração de rejeito	Desc rejeito radiativo	Desc rejeito não radiativo
Grupo 3	Não gera rejeito ou resíduo radioativo		
Tipo intervenção	Situação	-	-
Regularização	Em operação	-	-

Estrutura 12			
Grupo CNEN	Geração de rejeito	Desc rejeito radiativo	Desc rejeito não radiativo
Grupo 3	Não gera rejeito ou resíduo radioativo		
Tipo intervenção	Situação	-	-
Regularização	Em operação	-	-

Estrutura 13			
Grupo CNEN	Geração de rejeito	Desc rejeito radiativo	Desc rejeito não radiativo
Grupo 3	Não gera rejeito ou resíduo radioativo		
Tipo intervenção	Situação	-	-
Regularização	Em operação	-	-

Estrutura 14			
Grupo CNEN	Geração de rejeito	Desc rejeito radiativo	Desc rejeito não radiativo
Grupo 3	Não gera rejeito ou resíduo radioativo		
Tipo intervenção	Situação	-	-
Regularização	Em operação	-	-

Estrutura 15			
Grupo CNEN	Geração de rejeito	Desc rejeito radiativo	Desc rejeito não radiativo
Grupo 3	Não gera rejeito ou resíduo radioativo		
Tipo intervenção	Situação	-	-
Regularização	Em operação	-	-

Estrutura 16			
Grupo CNEN	Geração de rejeito	Desc rejeito radiativo	Desc rejeito não radiativo
Grupo 3	Não gera rejeito ou resíduo radioativo		
Tipo intervenção	Situação	-	-
Regularização	Em operação	-	-

Estrutura 17			
Grupo CNEN	Geração de rejeito	Desc rejeito radiativo	Desc rejeito não radiativo
Grupo 3	Não gera rejeito ou resíduo radioativo		
Tipo intervenção	Situação	-	-
Regularização	Em operação	-	-

Estrutura 18			
Grupo CNEN	Geração de rejeito	Desc rejeito radiativo	Desc rejeito não radiativo
Grupo 3	Não gera rejeito ou resíduo radioativo		
Tipo intervenção	Situação	-	-
Regularização	Em operação	-	-

Estrutura 19			
Grupo CNEN	Geração de rejeito	Desc rejeito radiativo	Desc rejeito não radiativo
Grupo 3	Não gera rejeito ou resíduo radioativo		
Tipo intervenção	Situação	-	-
Regularização	Em operação	-	-

Estrutura 20			
Grupo CNEN	Geração de rejeito	Desc rejeito radiativo	Desc rejeito não radiativo
Grupo 3	Não gera rejeito ou resíduo radioativo		
Tipo intervenção	Situação	-	-
Regularização	Em operação	-	-

Estrutura 21			
Grupo CNEN	Geração de rejeito	Desc rejeito radiativo	Desc rejeito não radiativo
Grupo 3	Não gera rejeito ou resíduo radioativo		
Tipo intervenção	Situação	-	-
Regularização	Em operação	-	-

Estrutura 22			
Grupo CNEN	Geração de rejeito	Desc rejeito radiativo	Desc rejeito não radiativo
Grupo 3	Não gera rejeito ou resíduo radioativo		
Tipo intervenção	Situação	-	-
Regularização	Em operação	-	-

Estrutura 23			
Grupo CNEN	Geração de rejeito	Desc rejeito radiativo	Desc rejeito não radiativo
Grupo 3	Não gera rejeito ou resíduo radioativo		
Tipo intervenção	Situação	-	-
Regularização	Em operação	-	-

Estrutura 24			
Grupo CNEN	Geração de rejeito	Desc rejeito radiativo	Desc rejeito não radiativo
Grupo 3	Não gera rejeito ou resíduo radioativo		
Tipo intervenção	Situação	-	-
Regularização	Em operação	-	-

Estrutura 25			
Grupo CNEN	Geração de rejeito	Desc rejeito radiativo	Desc rejeito não radiativo
Grupo 3	Não gera rejeito ou resíduo radioativo		
Tipo intervenção	Situação	-	-
Regularização	Em operação	-	-

Estrutura 26			
Grupo CNEN	Geração de rejeito	Desc rejeito radiativo	Desc rejeito não radiativo
Grupo 3	Não gera rejeito ou resíduo radioativo		
Tipo intervenção	Situação	-	-
Regularização	Em operação	-	-

Estrutura 27			
Grupo CNEN	Geração de rejeito	Desc rejeito radiativo	Desc rejeito não radiativo
Grupo 3	Não gera rejeito ou resíduo radioativo		
Tipo intervenção	Situação	-	-
Regularização	Em operação	-	-

Estrutura 28			
Grupo CNEN	Geração de rejeito	Desc rejeito radiativo	Desc rejeito não radiativo
Grupo 3	Não gera rejeito ou resíduo radioativo		
Tipo intervenção	Situação	-	-
Regularização	Em operação	-	-

Estrutura 29			
Grupo CNEN	Geração de rejeito	Desc rejeito radiativo	Desc rejeito não radiativo
Grupo 3	Não gera rejeito ou resíduo radioativo		
Tipo intervenção	Situação	-	-
Regularização	Em operação	-	-

Estrutura 30			
Grupo CNEN	Geração de rejeito	Desc rejeito radiativo	Desc rejeito não radiativo
Grupo 3	Não gera rejeito ou resíduo radioativo		
Tipo intervenção	Situação	-	-
Regularização	Em operação	-	-

Estrutura 31			
Grupo CNEN	Geração de rejeito	Desc rejeito radiativo	Desc rejeito não radiativo
Grupo 3	Não gera rejeito ou resíduo radioativo		
Tipo intervenção	Situação	-	-
Regularização	Em operação	-	-

Estrutura 32			
Grupo CNEN	Geração de rejeito	Desc rejeito radiativo	Desc rejeito não radiativo
Grupo 3	Não gera rejeito ou resíduo radioativo		
Tipo intervenção	Situação	-	-
Regularização	Em operação	-	-

Estrutura 33			
Grupo CNEN	Geração de rejeito	Desc rejeito radiativo	Desc rejeito não radiativo
Grupo 3	Não gera rejeito ou resíduo radioativo		
Tipo intervenção	Situação	-	-
Regularização	Em operação	-	-

Estrutura 34			
Grupo CNEN	Geração de rejeito	Desc rejeito radiativo	Desc rejeito não radiativo
Grupo 3	Não gera rejeito ou resíduo radioativo		
Tipo intervenção	Situação	-	-
Regularização	Em operação	-	-

Estrutura 35			
Grupo CNEN	Geração de rejeito	Desc rejeito radiativo	Desc rejeito não radiativo
Grupo 3	Não gera rejeito ou resíduo radioativo		
Tipo intervenção	Situação	-	-
Regularização	Em operação	-	-

Estrutura 36			
Grupo CNEN	Geração de rejeito	Desc rejeito radiativo	Desc rejeito não radiativo
Grupo 3	Não gera rejeito ou resíduo radioativo		
Tipo intervenção	Situação	-	-
Regularização	Em operação	-	-

Estrutura 37			
Grupo CNEN	Geração de rejeito	Desc rejeito radiativo	Desc rejeito não radiativo
Grupo 3	Não gera rejeito ou resíduo radioativo		
Tipo intervenção	Situação	-	-
Regularização	Em operação	-	-

Estrutura 38			
Grupo CNEN	Geração de rejeito	Desc rejeito radiativo	Desc rejeito não radiativo
Grupo 3	Não gera rejeito ou resíduo radioativo		
Tipo intervenção	Situação	-	-
Regularização	Em operação	-	-

Estrutura 39			
Grupo CNEN	Geração de rejeito	Desc rejeito radiativo	Desc rejeito não radiativo
Grupo 3	Não gera rejeito ou resíduo radioativo		
Tipo intervenção	Situação	-	-
Regularização	Em operação	-	-

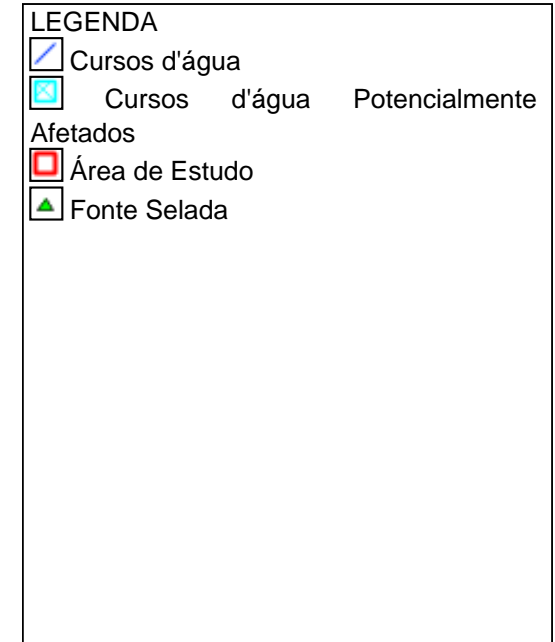
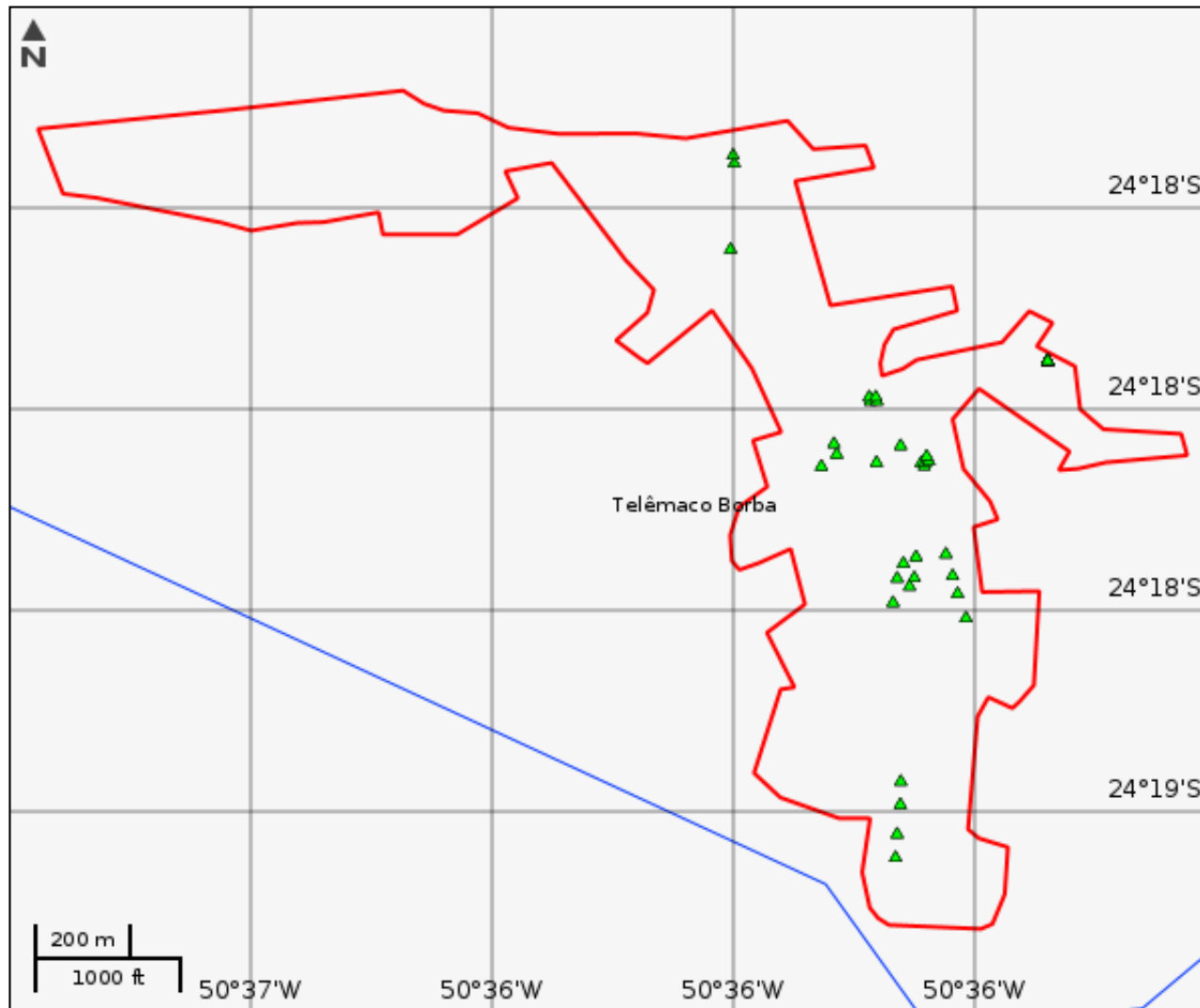
Estrutura 40			
Grupo CNEN	Geração de rejeito	Desc rejeito radiativo	Desc rejeito não radiativo
Grupo 3	Não gera rejeito ou resíduo radioativo		
Tipo intervenção	Situação	-	-
Regularização	Em operação	-	-

Estrutura 41			
Grupo CNEN	Geração de rejeito	Desc rejeito radiativo	Desc rejeito não radiativo
Grupo 3	Não gera rejeito ou resíduo radioativo		
Tipo intervenção	Situação	-	-
Regularização	Em operação	-	-

Estrutura 42			
Grupo CNEN	Geração de rejeito	Desc rejeito radiativo	Desc rejeito não radiativo
Grupo 3	Não gera rejeito ou resíduo radioativo		
Tipo intervenção	Situação	-	-
Regularização	Em operação	-	-

CARACTERIZAR ÁREA DE ESTUDO - MAPAS TEMÁTICOS

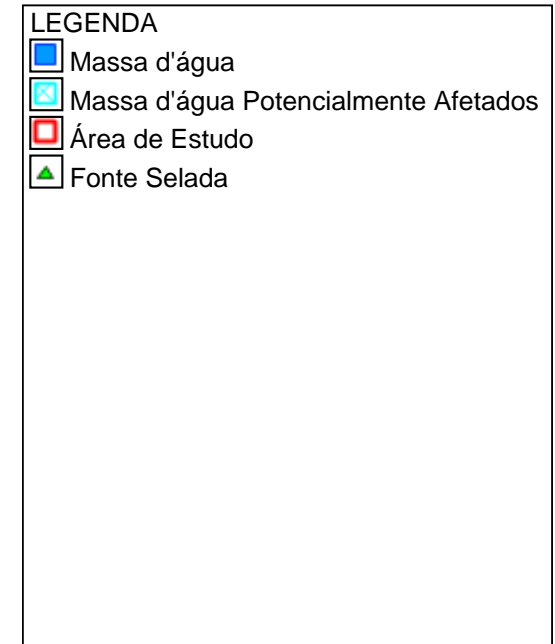
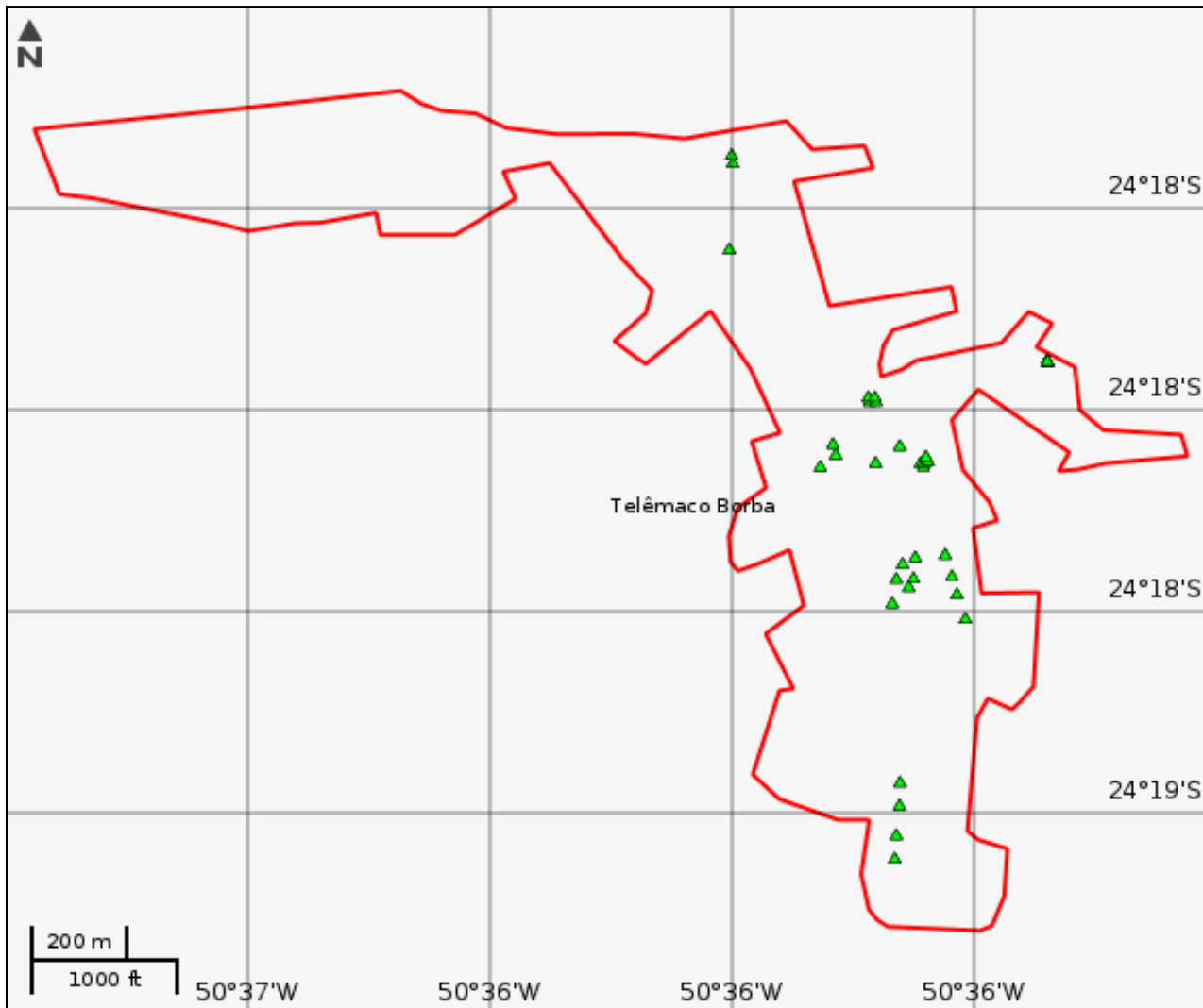
Mapa Temático Cursos d'água



Cursos d'água

Nenhum alvo potencial foi declarado pelo empreendedor para esse tema.

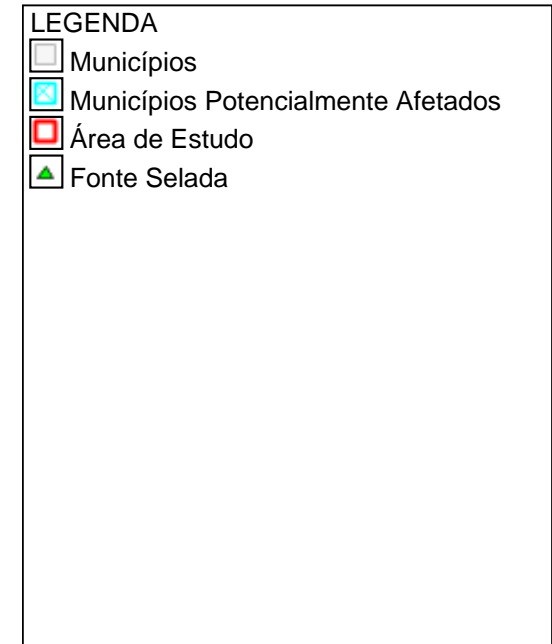
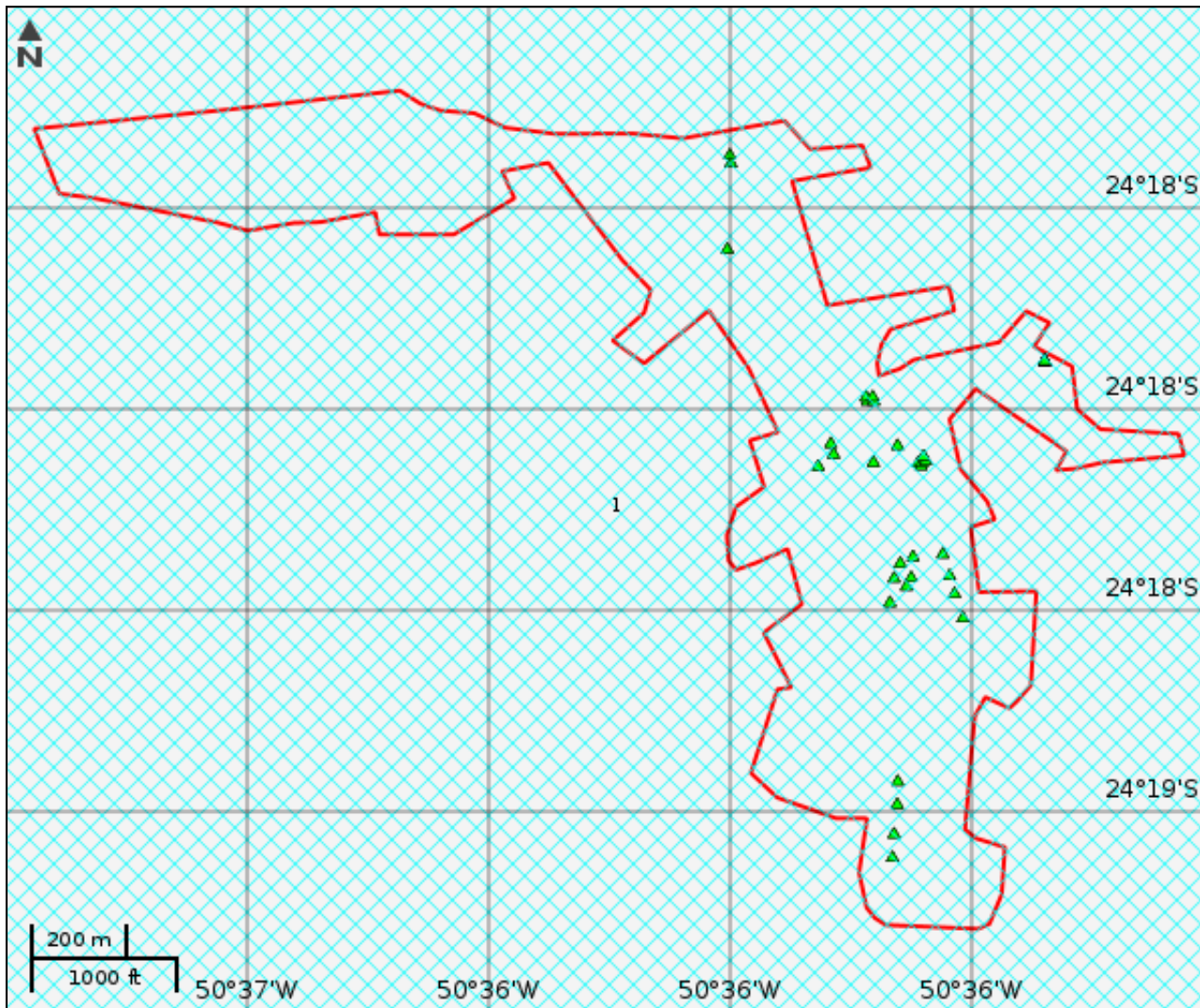
Mapa Temático Massa d'água



Massa d'água

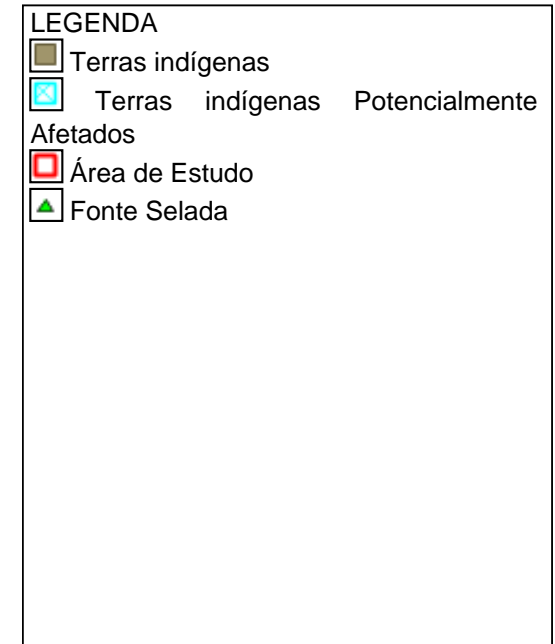
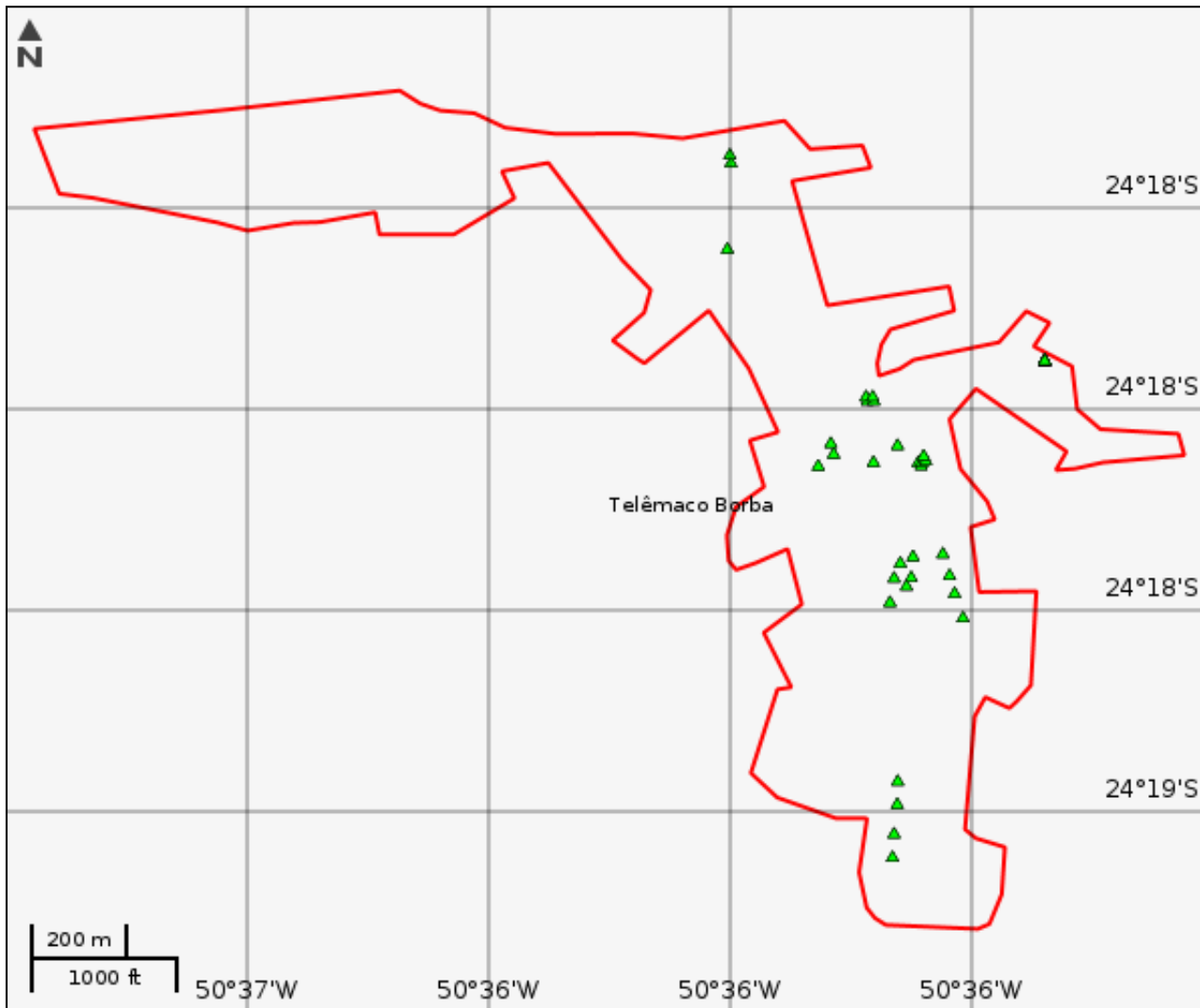
Nenhum alvo potencial foi declarado pelo empreendedor para esse tema.

Mapa Temático Municípios



Municípios			
	Código município	Nome	Sigla UF
1	4127106	Telêmaco Borba	PR

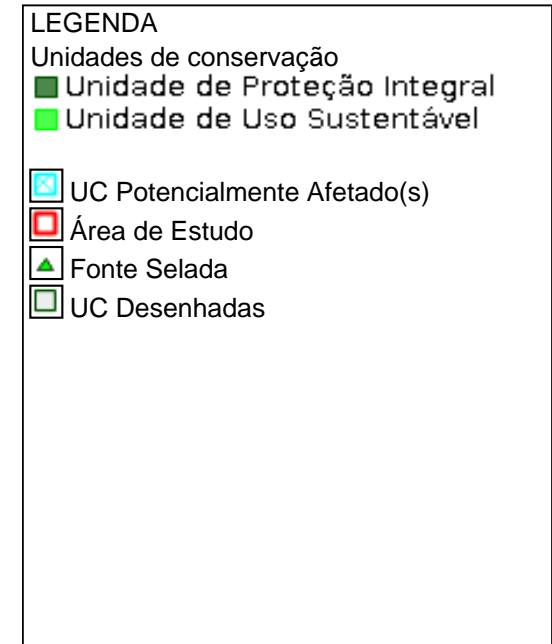
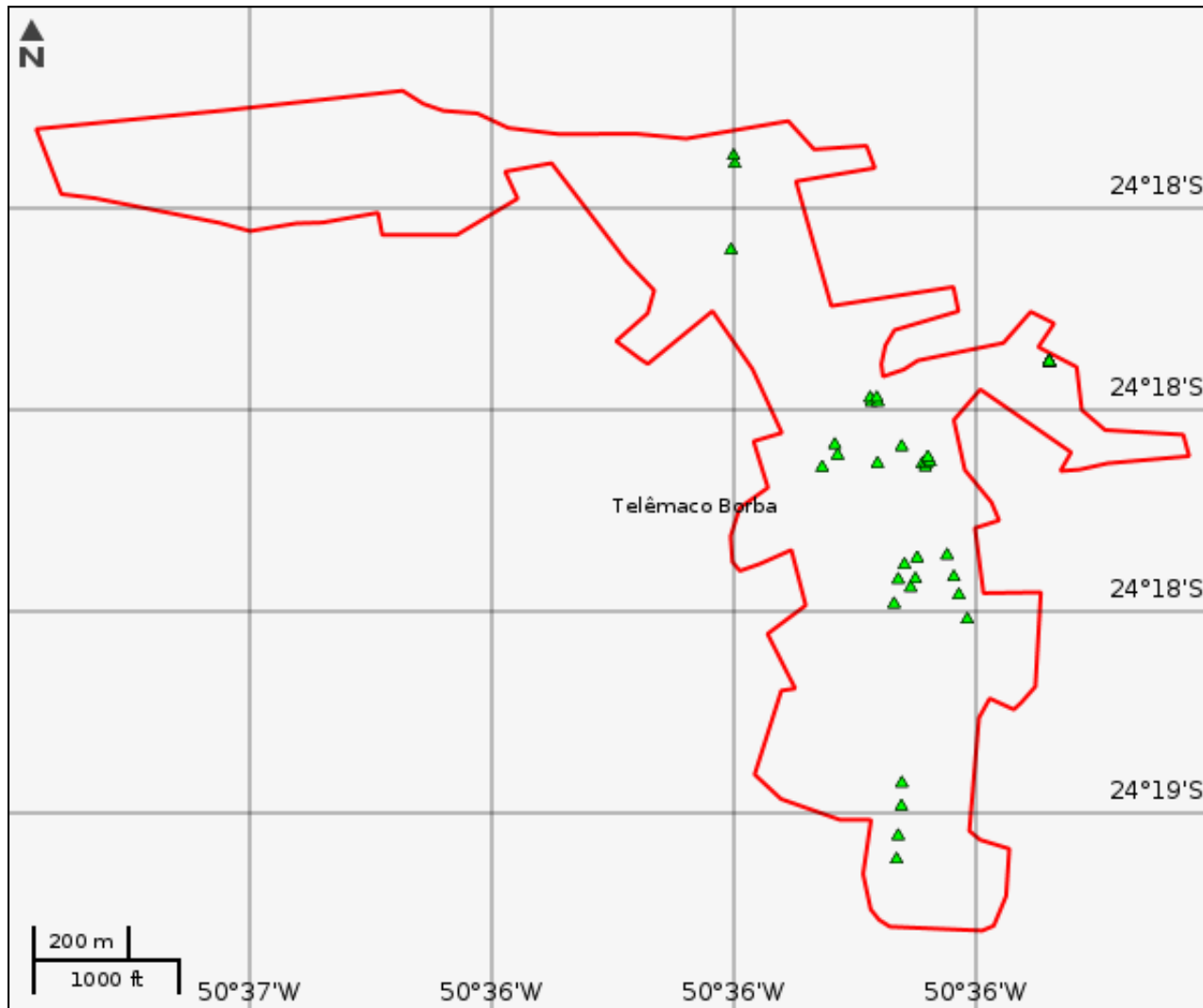
Mapa Temático Terras indígenas



Terras indígenas

Nenhum alvo potencial foi declarado pelo empreendedor para esse tema.

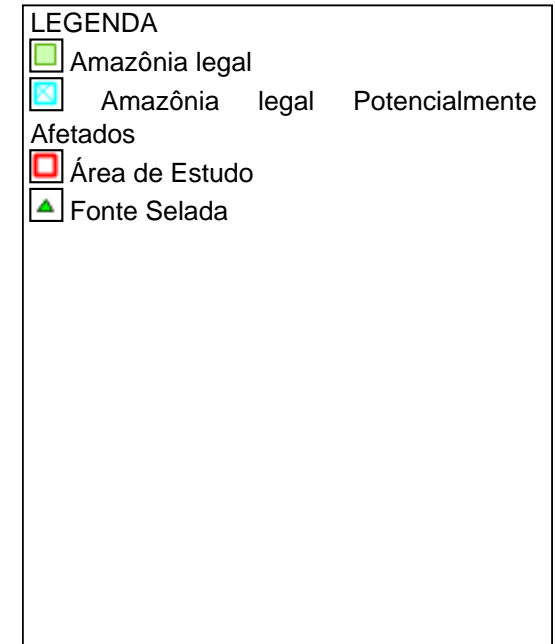
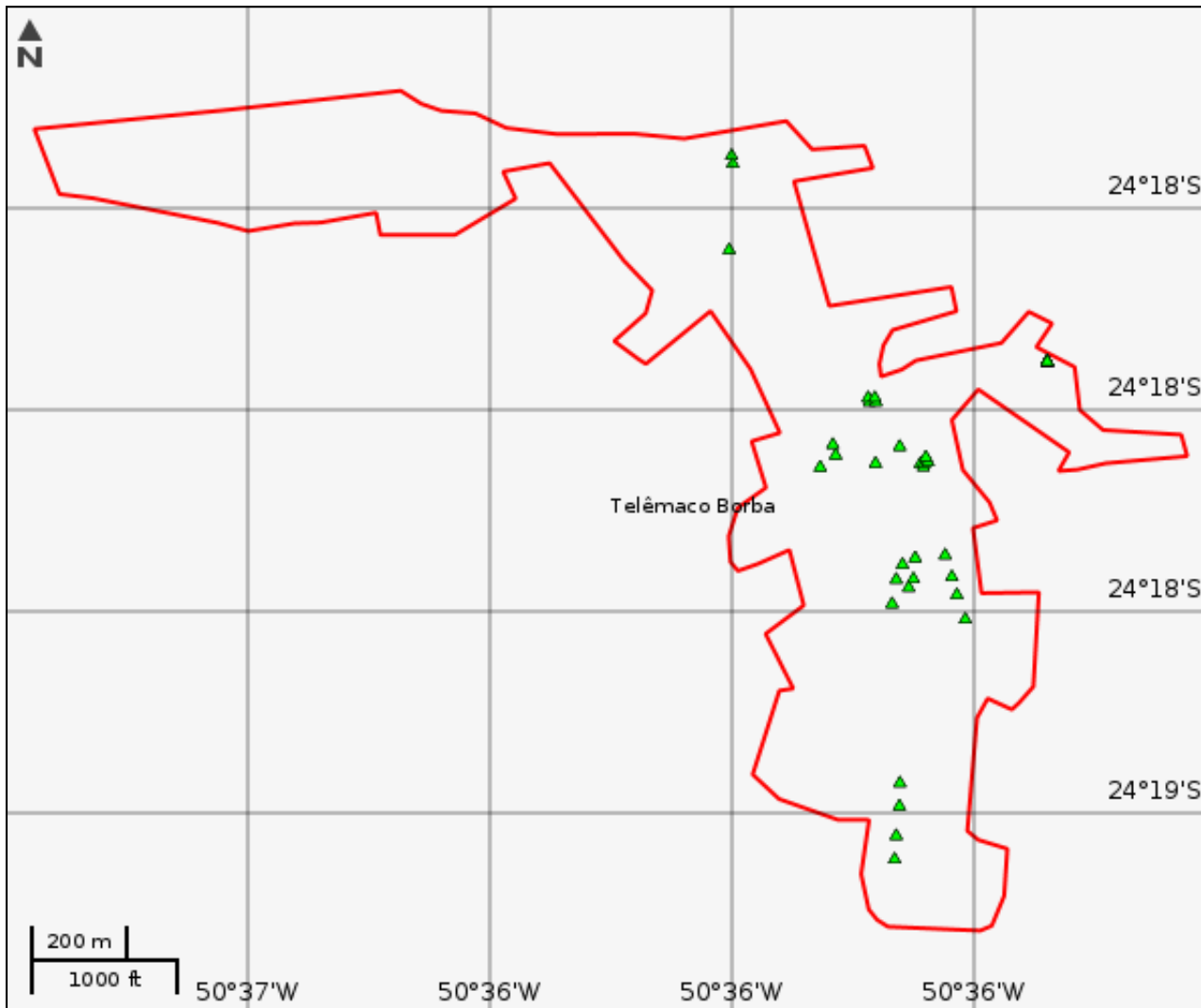
Mapa Temático Unidades de conservação



Unidades de conservação

Nenhum alvo potencial foi declarado pelo empreendedor para esse tema.

Mapa Temático Amazônia legal



CARACTERIZAR ÁREA DE ESTUDO - QUESTIONÁRIO**Meio Biótico**

- Sim Não - Há previsão de supressão de vegetação nativa na área do empreendimento?
- Sim Não - Há previsão de supressão de vegetação primária ou secundária em estágio avançado de regeneração da Mata Atlântica?
- Sim Não - Há previsão de impacto ambiental (direto ou indireto) à unidades de conservação de proteção integral, nos termos da legislação vigente?
- Sim Não - Há previsão de impacto ambiental (direto ou indireto) à sítios de reprodução e descanso identificados nas rotas de aves migratórias; endemismo restrito e espécies ameaçadas de extinção reconhecidas oficialmente?
- Sim Não - Há previsão de impacto ambiental (direto ou indireto) à sítios de reprodução e descanso identificados nas rotas de aves migratórias; endemismo restrito e espécies ameaçadas de extinção reconhecidas oficialmente?
- Sim Não - Há previsão de supressão de vegetação primária ou secundária em estágio avançado de regeneração da Mata Atlântica?
- Sim Não - Há previsão de supressão de vegetação nativa na área do empreendimento?
- Sim Não - Há previsão de impacto ambiental (direto ou indireto) à unidades de conservação de proteção integral, nos termos da legislação vigente?

Meio Socioeconômico

- Sim Não - O empreendimento está contido em área urbana?
- Sim Não - Há previsão de impacto ambiental (direto ou indireto) à grupos quilombolas, nos termos da legislação vigente?
- Sim Não - Há previsão de impacto ambiental (direto ou indireto) à bens culturais acautelados, nos termos da legislação vigente?
- Sim Não - Há previsão de impacto socioambiental (direto ou indireto) nas atividades tradicionais, culturais, sociais, econômicas ou de lazer?
- Sim Não - Há previsão de remoção de população que implique na inviabilização da comunidade?
- Sim Não - O empreendimento está localizado em Município pertencentes às áreas de risco ou endêmicas para malária?
- Sim Não - Há previsão de impacto ambiental (direto ou indireto) à grupos indígenas, nos termos da legislação vigente?
- Sim Não - Há previsão de impacto ambiental (direto ou indireto) à bens culturais acautelados, nos termos da legislação vigente?
- Sim Não - Há previsão de impacto ambiental (direto ou indireto) à grupos indígenas, nos termos da legislação vigente?
- Sim Não - O empreendimento está contido em área urbana?
- Sim Não - O empreendimento está localizado em Município pertencentes às áreas de risco ou endêmicas para malária?
- Sim Não - Há previsão de remoção de população que implique na inviabilização da comunidade?
- Sim Não - Há previsão de impacto socioambiental (direto ou indireto) nas atividades tradicionais, culturais, sociais, econômicas ou de lazer?
- Sim Não - Há previsão de impacto ambiental (direto ou indireto) à grupos quilombolas, nos termos da legislação vigente?

Meio Físico

- Sim Não - Há registros de ocorrência de sismos na região do empreendimento?
- Sim Não - Há registros de dados meteorológicos e/ou da qualidade do ar na região do empreendimento?
- Sim Não - Há previsão de impacto ambiental (direto ou indireto) em cavidades naturais subterrâneas pela implantação do empreendimento e instalações associadas?
- Sim Não - Há registros de ocorrência de sismos na região do empreendimento?
- Sim Não - Há previsão de impacto ambiental (direto ou indireto) em cavidades naturais subterrâneas pela implantação do empreendimento e instalações associadas?
- Sim Não - Há registros de dados meteorológicos e/ou da qualidade do ar na região do empreendimento?

Outras Informações

- Sim Não - A instalação radiativa pertence aos grupos ou subgrupos 2 ou 3, conforme classificação da Norma CNEN 6.02?
- Sim Não - A instalação radiativa pertence aos grupos ou subgrupos 7, 7C ou 7D, conforme classificação da Norma CNEN 6.02?
- Sim Não - A instalação radiativa está em fase de descomissionamento?
- Sim Não - Há previsão de geração de resíduo ou rejeito radioativo decorrente da operação ou manutenção da fonte radioativa?
- Sim Não - Há previsão de geração de resíduo ou rejeito radioativo decorrente da instalação da fonte radioativa?
- Sim Não - Há previsão de geração de resíduo ou rejeito radioativo decorrente do descomissionamento da fonte radioativa?
- Sim Não - Há previsão de geração de resíduo ou rejeito NÃO radioativo decorrente da operação ou manutenção da fonte radioativa?
- Sim Não - Há previsão de geração de resíduo ou rejeito NÃO radioativo decorrente da instalação da fonte radioativa?
- Sim Não - Há previsão de geração de resíduo ou rejeito NÃO radioativo decorrente do descomissionamento da fonte radioativa?
- Sim Não - A Instalação Radioativa está em fase de regularização ambiental de atividades e/ou processos radioativos de Instalações Radiativa/Nuclear, nos termos da IN IBAMA n. 1, de 23/02/16?
- Sim Não - A instalação Radioativa contém estruturas enquadradas em mais de um procedimento de licenciamento? (Art.23, cap. IV, IN 1, de 23/02/16)
- Sim Não - A instalação radiativa pertence aos grupos 1 ou 8, conforme classificação da Norma CNEN 6.02?
- Sim Não - A instalação radiativa pertence aos grupos ou subgrupos 4, 5 ou 6, conforme classificação da Norma CNEN 6.02?

INFORMAÇÕES COMPLEMENTARES**Processos Existentes em Órgãos Estaduais do Meio Ambiente - OEMA****OEMA :** IAP**Estado :** PR**Nº Processo :** 4655**Fase Licenciamento Ambiental :** Licença de Operação expedida**Documentos Autorizativos**

Tipo	Nº Documento	Data de Emissão
Licença de Operação	4655	05/01/2017
Autorização de Operação	5400/2015 - CGMI/CNEN	06/03/2016

Processos Existentes em Órgãos Federais**Instituição** : Comissão Nacional de Energia nuclear - CNEN**Nº Processo** : 5400/2015-CGMI/CNEN

Documentos Autorizativos				
Tipo Documento	Nº Documento	Data de Emissão	Data de Vencimento	Data de Observações
Autorização	5400/2015 - CGMI/CNEN	06/03/2016	30/03/2018	Autorização concedida pelo órgão CNEN para operação das fontes radioativas seladas referentes aos medidores de nível, gramatura e densidade

Este formulário de Solicitação de Licenciamento Ambiental (Ficha de Caracterização de Atividades - FCA) deve ser preenchido integralmente.

Todas as informações declaradas são de responsabilidade do empreendedor e empresa detentora da titularidade do empreendimento (CNPJ).

A omissão ou declaração falsa de informações impedirá a análise desta solicitação de licenciamento ambiental pelo IBAMA, sem prejuízo a outras penalidades previstas no Decreto-lei nº 2848/1940 (Código Penal) e Lei 9.605/1998 (Crimes Ambientais).

A Ficha de Caracterização de Atividades (FCA) é o documento eletrônico a ser preenchido para a Solicitação de Instauração de Processo de Licenciamento. A FCA não poderá ser editada após a confirmação de conclusão envio ao IBAMA.